



Die Index S2 ist in Schwarz oder Weiss erhältlich und hat eine Batterielaufzeit von bis zu 9 Monaten.

14.10.2020 13:07 CEST

Gesundheit und Fitness im Blick mit der Index S2 Smart-Waage von Garmin

Neuhausen am Rheinfl, 14. Oktober 2020 – Mit der Index S2 stellt Garmin eine neue Smart-Waage vor. Das Nachfolgermodell der Garmin Index überzeugt sowohl motivierte Sportler als auch gesundheitsbewusste Kunden mit neuer Gewichtstrend-Grafik, verbesserter Messgenauigkeit und einer Vielzahl an Körperanalysewerten, wie z.B. dem Körperfettanteil und dem BMI. Diese werden unkompliziert über WLAN mit dem Garmin Connect Konto synchronisiert, sodass Benutzer ihre detaillierten Messwerte auf einen Blick in der App einsehen können. Mit ihrem schlanken Design und einem hochauflösenden Farbdisplay ist die Index S2 als Gesundheitstool die ideale Ergänzung für einen aktiven Lebensstil gemäss dem Garmin Motto „Beat

Yesterday“.

Garmin Index S2 im Überblick (UVP: CHF 169.90, Verfügbarkeit: ab sofort)

- Smart-Waage mit schlankem Design und hochauflösendem Farbdisplay
- Neu: Gewichtstrend-Diagramm zur Darstellung der langfristigen Gewichtsentwicklung
- Neu: Integrierte Wettervorhersage
- Erhebung zahlreicher Körperanalysewerte: Gewicht, Körperfettanteil, BMI, Skelettmuskelmasse, Knochenmasse und Körperwasseranteil
- Individuell anpassbare Widgets
- Automatische Erkennung und Verarbeitung der Messwerte von bis zu 16 Nutzern
- WLAN-Datensynchronisation mit Garmin Connect
- Batterielaufzeit: bis zu 9 Monate

Gewichtsentwicklung langfristig tracken

Ein neues Gewichtstrend-Diagramm hilft gesundheitsbewussten Nutzern, ihre Gewichtsentwicklung langfristig und unabhängig von normalen, alltäglichen Schwankungen zu tracken. Das On-Screen-Widget zeigt die Messungen der letzten 30 Tage in einem Liniendiagramm an, sodass es einfacher wird, sich auf das Gesamtbild zu konzentrieren.

Für Sportler, die darauf angewiesen sind, auch kleinste Unterschiede zu verfolgen, um beispielsweise den Flüssigkeitshaushalt zu überwachen, zeigt die Index S2 auf dem Bildschirm die Differenz zwischen dem aktuellen und dem vorherigen Wiegen an. Diese Information hilft Fitnessbegeisterten dabei festzustellen, wie viel sie nach einem anstrengenden Training trinken sollten.

Die Gesundheit umfassend im Blick

Für eine ganzheitliche Sicht auf die eigene Gesundheit misst die Index S2 eine ganze Reihe Körperanalysedaten wie Gewicht, Körperfettanteil, BMI, Skelettmuskelmasse, Knochenmasse und Körperwasseranteil. Die Index S2 verfügt darüber hinaus auch über ein Wetter-Widget, das den Nutzern bei der Planung des Tages hilft. Die Widgets können individuell ein- oder

ausgeschaltet werden, sodass nur die Daten zu sehen sind, die für die eigene Zielerreichung relevant sind.

Einfache Bedienung – detaillierte Auswertung

Die erste Einrichtung der Garmin Smart-Waage ist dank Schritt-für-Schritt Anleitung in Garmin Connect ganz einfach. Anschliessend wird die Index S2 automatisch über WLAN mit dem Garmin Connect Konto synchronisiert, ein Smartphone ist dafür nicht erforderlich. Gewicht und Körperanalysedaten werden nahtlos in Garmin Connect übertragen und Nutzer können sich Tages-, Wochen-, Monats- und Jahresdiagramme sowie Trends anzeigen lassen. Dort lässt sich zudem anpassen, welche Widgets auf der Waage angezeigt werden sollen. Die Index S2 kann Daten von bis zu 16 Personen speichern und ist somit auch perfekt für eine Familie oder ein Team geeignet.

Das Produktvideo zur neuen Garmin Index S2 finden Sie [hier](#).

Über Garmin

Garmin entwickelt seit 30 Jahren innovative Produkte für Piloten, Segler, Autofahrer, Golfspieler, Läufer, Fahrradfahrer, Bergsteiger, Schwimmer und für viele aktive Menschen. 1989 von den Freunden und Luftfahrtingenieuren Gary Burrell und Min Kao gegründet, hat das Unternehmen seither rund 200 Millionen Produkte verkauft und ist damit globaler Marktführer in den Tätigkeitsbereichen Automotive, Fitness, Outdoor, Marine und Aviation. Rund 15.000 Mitarbeiter arbeiten heute in 74 Niederlassungen in 32 Ländern weltweit daran, ihre Kunden ganz nach dem Motto #BeatYesterday dabei zu unterstützen gesünder zu leben, sich mehr zu bewegen, wohler zu fühlen, oder Neues zu entdecken. Über 35 Millionen Garmin Connect Nutzer lassen sich davon täglich motivieren und inspirieren. Garmin zeichnet sich durch eine konstante Diversifikation aus, dank derer Fitness & Health Tracker, Smartwatches, Golf- und Laufuhren erfolgreich etabliert werden konnten. Das Unternehmen mit Hauptsitz in Schaffhausen (CH) ist in der DACH-Region mit Standorten in Garching bei München (D), Graz (A) und Neuhausen am Rheinfluss (CH) vertreten. In Würzburg (D) wird ausserdem ein eigener Forschungs- und Entwicklungsstandort unterhalten. Ein zentrales

Erfolgsprinzip ist die vertikale Integration: Die Entwicklung vom Entwurf bis zum verkaufsfertigen Produkt sowie der Vertrieb verbleiben weitestgehend im Unternehmen. So kann Garmin höchste Flexibilität sowie Qualitäts- und Designstandards garantieren und seine Kunden täglich aufs Neue motivieren.

Kontaktpersonen



Marc Kast

Pressekontakt

Head of Public Relations DACH

pressestelle@garmin.com



Anna Reh

Pressekontakt

Marine Themen

garmin@hqhh.de



Johanna Sauer

Pressekontakt

PR Specialist DACH

pressestelle@garmin.com



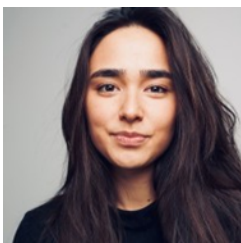
Nadja Schmidt

Pressekontakt

PR-Agentur DACH

nanacom Kommunikationskollektiv GmbH

garmin@nanacom.de



Sophia Krauss

Pressekontakt

Athleten & Influencer Anfragen DACH

influencer-kooperationen@garmin.de