



03.04.2024 13:00 CEST

## Garmin Xero C1 Pro: kleiner und leistungsstarker Chronograph für Schiesssport-Begeisterte

**Neueste Chronographen-Technologie ermöglicht Messungen für Geschosse mit einer Geschwindigkeit von 30 bis 1524 Metern pro Sekunde.**

**Neuhausen, 03. April 2024** – Garmin stellt heute den Xero C1 Pro vor, einen Chronographen im Taschenformat, der Projektile mit Geschwindigkeiten von 30m bis 1524m pro Sekunde misst. Der Xero C1 Pro ist dank einer intuitiven Benutzeroberfläche schnell und einfach eingerichtet. Die Bedienung erfolgt unkompliziert über vier Hardware-Tasten. In der neuen ShotView App sind vielfältige Geschwindigkeitsdaten direkt über das Smartphone zugänglich.

## **Präzision durch Innovation**

Der Xero C1 Pro kann nicht nur Geschwindigkeitsdaten von Projektilen, sondern auch von Pfeilen, Armbrustbolzen, Schrotkugeln und Paintballs sowie Munition von Softair-Waffen erfassen. Während des Schiessens zeigt der Xero C1 Pro nach jedem Schuss die Geschwindigkeit des Geschosses, die Anzahl der Schüsse, die Durchschnittsgeschwindigkeit sowie die Standardabweichung (S.D.) und die Streuung (E.S.) an.

Nach Beenden der Schiesssitzung zeigt das Gerät eine Zusammenfassung dieser auf dem Bildschirm an - einschliesslich der Mindest-, Höchst- und Durchschnittsgeschwindigkeit der Schüsse sowie der Streuung und Standardabweichung. Wird das Korngewicht des Geschosses eingegeben, kann zudem der Leistungsfaktor und die kinetische Energie angezeigt werden.

## **Kompakt und einfach zu bedienen**

Der Chronograph ist ohne Tripod-Standfuss kleiner als ein Kartenspiel (77mm x 60,5mm x 34,4mm) und wiegt nur etwas mehr als 100 Gramm. Damit passt er in jede Schiesssporttasche. Der Xero C1 Pro ist bei jedem Wetter einsatzbereit, denn er wird über klassische Tasten bedient, ist wasserdicht nach IPX71 und verfügt über ein auch bei Sonnenlicht gut ablesbares, kontrastreiches Display. Der wiederaufladbare Lithium-Ionen-Akku reicht für bis zu 2.000 Aufnahmen.

## **Umfangreiche Analyse in der ShotView App**

Nach Abschluss einer Sitzung synchronisiert sich der Xero C1 Pro automatisch mit der neuen ShotView App. Diese einfach zu bedienende App liefert Schussdaten in übersichtlichen Datenfeldern zur schnellen Auswertung. Die Schussdaten umfassen Geschwindigkeit, Abweichung, maximale Streuung, kinetische Energie und mehr. Noch während der Session lassen sich einzelne Schüsse z.B. als Kalt- oder Reinigungsschuss markieren und Ausreisser von den Berechnungen ausschliessen. Darüber hinaus können benutzerdefinierte Namen für jede Sitzung erstellt und detaillierte Notizen sowohl für bestimmte Schüsse als auch für die gesamte Schiesssitzung hinzugefügt werden.

## Der Garmin Xero C1 Pro im Überblick

UVP: CHF 589,90; Verfügbarkeit: ab sofort

- Trainingschronograph im Taschenformat mit 2,2-Zoll MIP-Display
- Für Schussgeschwindigkeiten von bis zu 1524 Metern pro Sekunde
- Universell einsetzbar für verschiedene Schiesssportarten
- Einfache, geräteinterne Einstellung der Einheiten und Projektiltypen
- Automatisches Speichern von Geschwindigkeits- und Sensorinformationen im integrierten Speicher
- Kompatibilität mit Garmin ShotView App
- Wasserdicht nach IPX7
- Akkulaufzeit bis zu 2.000 Aufnahme

Das Produktvideo finden Sie [hier](#).

Weitere Informationen finden Sie [hier](#).

*Wenn Sie keine Informationen mehr zu Garmin erhalten wollen, senden Sie bitte eine Mail mit dem Betreff „Unsubscribe Garmin“ an [garmin@nanacom.de](mailto:garmin@nanacom.de)*

Garmin ist eine führende Active Tech Company. Das Unternehmen entwickelt innovative Produkte für Menschen, die ein aktives Leben führen – von der Smartwatch über Velocomputer bis zu Flugzeugcockpits und Schiffsradaran. 1989 von den befreundeten Ingenieuren Gary Burrell und Min Kao in Olathe, Kansas, gegründet, steht Garmin heute für ein breites, stark differenziertes Produktportfolio in den Bereichen Outdoor, Fitness, Aviation, Automotive und Marine. Über 19.000 Mitarbeitende in 35 Ländern weltweit begleiten Kundinnen und Kunden dabei, ihre Leidenschaften zu entdecken und ganz nach dem Motto „Beat Yesterday“ jeden Tag aktiver, bewusster und gesünder zu leben.

Garmin ist in der DACH-Region mit Standorten in Garching bei München (D), Graz (A) und Neuhausen am Rheinfall (CH) vertreten. Dort sind etwa 250 Mitarbeitende tätig. In Würzburg (D) wird ausserdem ein eigener Forschungs- und Entwicklungsstandort unterhalten. Ein zentrales Erfolgsprinzip und Grundlage für die hohe Qualität ist die vertikale Integration: Die Entwicklung der Produkte und ihres gesamten technologischen Ökosystems verbleibt bis auf wenige Ausnahmen im Unternehmen – vom innovativen Sensor bis zur Garmin Connect App, von der Idee, über das Design und die Produktion bis hin zu Vertrieb und Customer Support.

## Kontaktpersonen

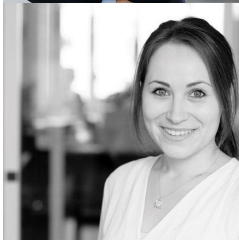


### **Marc Kast**

Pressekontakt

Head of Public Relations DACH

[pressestelle@garmin.com](mailto:pressestelle@garmin.com)



### **Johanna Sauer**

Pressekontakt

PR Specialist DACH

[pressestelle@garmin.com](mailto:pressestelle@garmin.com)



**Nadja Schmidt**

Pressekontakt

PR-Agentur DACH

nanacom Kommunikationskollektiv GmbH

garmin@nanacom.de