



18.09.2024 15:00 CEST

## Garmin inReach Messenger Plus: Satelliten-Kommunikation für alle Fälle und Notfälle – jetzt mit verbesserten Kommunikations- und Navigationsfunktionen

Das neue, robuste Zwei-Wege-Satelliten-Kommunikationsgerät hilft, auch an abgelegenen Orten immer mit der Aussenwelt in Verbindung zu bleiben und im Notfall via Garmin Response Hilfe anfordern zu können.

Neuhausen am Rheinflall, 18.09.2024 – Garmin kündigt heute den inReach Messenger Plus an. Das erste InReach Produkt, welches neben Zwei-Wege-

Textnachrichten, Standortmitteilungen und SOS-Funktionen<sup>1</sup> auch Foto- und Sprachnachrichten versenden und empfangen kann.

Durch die neuen und verbesserten Messaging-Funktionen kann man auf eine persönlichere und emotionalere Weise mit Freundinnen und Freunden sowie der Familie kommunizieren, wenn der Mobilfunkdienst nicht verfügbar ist. Der Familie sagen, dass man später nach Hause kommt, ein Foto von der atemberaubenden Aussicht schicken oder Sprachnachrichten austauschen, um die Person am anderen Ende der Leitung mal wieder zu hören - all das ist mit dem neuen Messenger möglich. Der wiederaufladbare Akku hält wochenlang, über die Powerbank-Funktion lässt sich zusätzlich der Akku des Smartphones aufladen und im Notfall kann über die SOS-Taste ein interaktiver Notruf abgesetzt werden. Das macht den inReach Messenger Plus zum unverzichtbaren Begleiter bei jedem Outdoor-Abenteuer.

Die für ihr robustes Design und ihre Ausdauer geschätzten inReach Produkte von Garmin sind für alle gedacht, die ausserhalb des Mobilfunknetzes unterwegs sind - an Land, in der Luft oder auf dem Wasser. Hunderttausende weltweit vertrauen bereits heute auf die inReach Iridium-Satellitentechnologie von Garmin, wenn es um Kommunikation und Sicherheit geht. Und bei mehr als 14.500 SOS-Aktivierungen konnten bereits viele Menschen aus schwierigen bis dramatischen Situationen gerettet werden.

Mit einer Akkulaufzeit von mehreren Wochen und einem Gewicht von gerade einmal 100 Gramm bietet auch der neue, kleine inReach Messenger Plus zuverlässige Satellitenkommunikations- und Navigationsfunktionen. Er lässt sich als Stand-Alone Gerät autark einsetzen oder mit der Garmin Messenger App auf einem kompatiblen Smartphone koppeln. Dann können auch Gruppentexte, Foto- und Sprachnachrichten ausgetauscht oder der Standort mit den Liebsten geteilt werden.

Im Notfall kann direkt über das Gerät oder via Garmin Messenger App ein SOS-Notruf an Garmin Response abgesetzt werden. Bei Garmin Response handelt es sich um ein globales, rund um die Uhr besetztes Notfall-Koordinationszentrum, welches entsprechende Hilfsmassnahmen in die Wege leitet und gleichzeitig mit der Absenderin oder dem Absender des Notrufs in Verbindung bleibt. Ab sofort dann auch per Foto- und Sprachnachrichten. So können die Einsatzteams noch mehr Details zum Notfall bekommen und zielgerichteter helfen – ggf. auch schon per Anweisung zur Selbsthilfe an die

Person, die sich in Not befindet oder vor Ort befindliche Ersthelfer\*innen.

## Die verbesserten Messaging- und Navigationsfunktionen im Überblick:

Bei Kopplung mit der Garmin Messenger App können Nachrichten über WLAN oder die Mobilfunkverbindung des Smartphones gesendet werden. Ausserhalb der Mobilfunkreichweite schaltet die Messenger App automatisch auf Satellitentechnologie. Der inReach Messenger Plus bietet viele neue und verbesserte Messaging- und Navigationsfunktionen. Dazu zählen:

- **Fotos und Sprachnachrichten empfangen und verschicken:** Wenn die Textnachricht nicht ausreicht, können mit dem Handy aufgenommene Fotos oder bis zu 30-sekündige Sprachnachrichten im Freundes- und Familienkreis sowie über soziale Netzwerke wie Facebook, Instagram oder X ausgetauscht werden. Einfach und schnell per Messenger App. Ausserhalb von WLAN oder Mobilfunkempfang werden Bilddateien komprimiert und per Satellitennachricht verschickt.
- **Zwei-Wege-Gruppen-Textnachrichten:** Textnachrichten mit bis zu 1.600 Zeichen können direkt über den Messenger ausgetauscht werden. Via Garmin Messenger-App, lassen sich zudem Emojis senden oder Gruppenchats starten.
- **Interaktiver SOS-Notruf:** Sobald ein SOS-Notruf aktiviert ist, können Text-, Foto- und Sprachnachrichten mit dem Einsatzkoordinationsteam ausgetauscht werden, um sich über den aktuellen Stand der Massnahmen auszutauschen.
- **Standort und Route teilen:** Der eigene Standort kann jederzeit über die individuelle MapShare-Website des inReach-Nutzenden geteilt werden. Die GPS-Koordinaten können auch in eine Text-, Foto- oder Sprachnachricht eingebettet werden.
- **Navigation – unabhängig vom Mobilfunknetz:** Die Reise planen, den Track ansehen, eine Aktivität speichern oder die Entfernung zum Ziel wissen – dies und vieles mehr ist möglich, wenn der inReach Messenger mit der Garmin Explore App auf einem kompatiblen Smartphone verbunden ist.
- **Wetterdaten statt Wetterraten:** Wetterberichte und -vorhersagen<sup>1</sup> für den aktuellen Standort oder das Ziel lassen sich direkt auf dem Gerät oder in die Garmin Messenger-App abrufen.

**Für die Extreme gemacht:**

Der inReach Messenger Plus ist robust, langlebig, abenteuertauglich und mit 100 Gramm extrem leicht. Er hat ein kompaktes Design, das in die Handfläche passt. Er ist temperaturbeständig und nach IPX7 wasserdicht<sup>2</sup>. Der interne, wiederaufladbare Lithium-Akku ermöglicht eine Laufzeit von bis zu 600 Stunden, wobei im stromsparenden Nachrichtenmodus alle 10 Minuten eine Textnachricht oder ein Standort gesendet wird. Ausserdem kann das Gerät dank der Ladefunktion ein leeres Smartphone wieder zum Leben erwecken, um benutzerdefinierte Textnachrichten über die Messenger App zu versenden.

Der inReach Messenger Plus ist ab sofort zu einem empfohlenen Verkaufspreis von CHF 499.90 erhältlich. Für die Kommunikation mit einem inReach Messenger Plus ist ein aktives Satellitenabonnement erforderlich. Diese sind ab CHF 16.00 pro Monat erhältlich. Weitere Informationen zu den inReach Produkten gibt es [hier](#), und ein Produktvideo findet sich [hier](#).

1 Aktives Satellitenabonnement erforderlich. In einigen Ländern ist die Verwendung von Satellitenkommunikationsgeräten gesetzlich geregelt oder verboten. Es liegt in der Verantwortung der Nutzer\*innen, die geltenden Gesetze in den Ländern, in denen das Gerät verwendet werden soll, zu kennen und zu befolgen.

2 Weitere Informationen finden sich unter [Garmin.com/waterrating](http://Garmin.com/waterrating).

### **Kommunikation, Tracking, Notruf: Die InReach Technologie beim Transalpine Run:**

Videos-Interviews, wie Kamera- und Medical-Crew die InReach Technik beim TAR einsetzen, gibt es unter: [Kamerateam](#), bzw. [Medical-Crew](#)

---

Garmin ist eine führende Active Tech Company. Das Unternehmen entwickelt innovative Produkte für Menschen, die ein aktives Leben führen – von der Smartwatch über Tauch- und Velocomputer bis zu Cockpits für Sportflugzeuge und Radare für Yachten. 1989 von den befreundeten Ingenieuren Gary Burrell und Min Kao in Olathe, Kansas, gegründet, steht Garmin heute für ein breites, stark differenziertes Produktportfolio in den Bereichen Outdoor, Fitness, Aviation, Automotive und Marine. Etwa 20.000 Mitarbeitende in 35 Ländern weltweit begleiten Kundinnen und Kunden dabei, ihre Leidenschaften zu entdecken und ganz nach dem Motto „Beat Yesterday“ jeden Tag aktiver, bewusster und gesünder zu leben.



Garmin ist in der DACH-Region mit Standorten in Garching bei München (D), Graz (A) und Neuhausen am Rheinfall (CH) vertreten. Dort sind etwa 300 Mitarbeitende tätig. In Würzburg (D) wird ausserdem ein eigener Forschungs- und Entwicklungsstandort unterhalten. Ein zentrales Erfolgsprinzip und Grundlage für die hohe Qualität ist die vertikale Integration: Die Entwicklung der Produkte und ihres gesamten technologischen Ökosystems verbleibt bis auf wenige Ausnahmen im Unternehmen – vom innovativen Sensor bis zur Garmin Connect App, von der Idee, über das Design und die Produktion bis hin zu Vertrieb und Customer Support.

## Kontaktpersonen



### **Marc Kast**

Pressekontakt  
Head of Public Relations DACH  
pressestelle@garmin.com



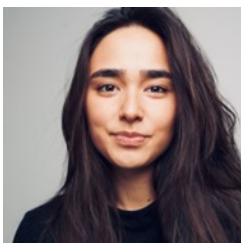
### **Johanna Sauer**

Pressekontakt  
PR Specialist DACH  
pressestelle@garmin.com



### **Nadja Schmidt**

Pressekontakt  
PR-Agentur DACH  
nanacom Kommunikationskollektiv GmbH  
garmin@nanacom.de



### **Sophia Krauss**

Pressekontakt  
Athleten & Influencer Anfragen DACH  
influencer-kooperationen@garmin.de