



Radsportler können sich mit dem Edge 520 Plus auf die Neuauflage des Bestsellers freuen

18.04.2018 13:35 CEST

## Der Edge 520 Plus: Upgrade mit Europa Fahrradkarte

**Neuhausen am Rheinfall, 18. April 2018** – Ambitionierte Radsportler profitieren mit dem neuen GPS-Radcomputer Edge 520 Plus von Garmin nicht nur von einer vorinstallierten Fahrradkarte für Europa, sondern auch von einer detaillierten Performance Messung. Dank neuer Features wie der Fahrer-zu-Fahrer-Nachrichten oder einer automatischen Unfallerkennung erhält der Radcomputer auch beim Thema Konnektivität ein Update.

### Garmin Edge 520 Plus im Überblick

(Standard: UVP CHF 359.00 / Mountainbike-Bundle: UVP CHF 419.00 /

Performance Bundle: UVP CHF 479.00; Verfügbarkeit: Mai 2018)

- Vorinstallierte Garmin Europa Fahrradkarte
- Connected Features: Smart Notifications, Fahrer-zu-Fahrer Nachrichten, Live & GroupTrack, Unfallbenachrichtigung
- Detaillierte Performance Analyse: u.a. VO2max, Erholungszeit, Trainingseffekt
- Connect IQ: Individualisierungsmöglichkeiten durch vorinstallierte Strava Segmente, TrainingPeaks App und Best Bike Split App
- Akkulaufzeit bis zu 15 Stunden
- Kompatibel mit dem Varia Radar sowie der Varia Fahrradbeleuchtung

Der kompakte Edge 520 Plus punktet auf seinem 2,3 grossen Display mit zusätzlichen Navigationsfunktionen in ganz Europa. Wer vor Beginn der Fahrt eine Strecke planen und auf den Edge laden möchte, kann hierfür ganz einfach die verbesserte Streckenplanung auf Garmin Connect nutzen. Dank der Trendline™ Popularity Routing Funktion wird auf Basis von Millionen Nutzerdaten für jeden die passende Strecke errechnet. Die vorinstallierte Fahrradkarte lotst den Fahrer mit optischer und akustischer Turn-by-Turn Navigation jederzeit sicher ans Ziel. Wer sich dazu entscheidet, seine Tour früher abubrechen, oder aus Versehen vom Weg abweicht, wird ganz einfach wieder an den Startpunkt der Route oder auf die Strecke zurück navigiert. Fahrer, die in der Gruppe unterwegs sind, können bei einer Planänderung Mitgliedern mit einem kompatiblen Gerät eine vorformulierte Textnachricht zukommen lassen, ohne das Handy aus dem Rucksack zu holen.

### **Individualisierbare Trainingsfunktionen**

Für alle, die ihren Fahrradcomputer besonders für die Leistungssteigerung nutzen, bietet der Edge 520 Plus eine Vielzahl an Features und trainingsunterstützenden Apps. So lässt er sich via ANT+ mit kompatiblen Wattmesssystemen wie dem Vector 3 sowie Geschwindigkeits- und Trittfrequenzsensoren verbinden und ermittelt Werte wie die VO2max, die Erholungszeit oder den Trainingseffekt. Fahrer, die sich während der Einheit besonders pushen wollen, profitieren unter anderem von der neuesten Version der Strava Live-Segmente. Über die Funktion erhält der Radfahrer Hinweise, wenn ein Segment startet und bekommt zusätzlich eine sekundengenaue Anzeige, wie er im Vergleich zu seinen Mitstreitern steht.

Die Connect IQ App Best Bike Split, hilft dem Radsportler alle aktuellen Wettkämpfe genau im Blick zu behalten und sich bestens darauf vorzubereiten. So gibt die App beispielsweise genaue Infos, wie sich Gewichts-, Leistungs- und Widerstandsänderungen auf die Wettkampfzeit auswirken. Die Training Peaks App stellt das tägliche Training direkt auf dem Edge zur Verfügung und führt einschliesslich Intensitätszielen und Intervalldauer durch die Einheit. Wer bei seiner nächsten Tour lieber auf befestigte Strassen verzichtet, der kann sich über die App Trailforks, Trails aus über 80 verschiedenen Ländern direkt auf das Gerät herunterladen.

Mit einer Akkulaufzeit von bis zu 15 Stunden, hält das Energiebündel auch die härteste Tour durch und lässt sich über die gewohnt intuitive Garmin-Tastenbedienung einfach steuern.

Der Edge 520 Plus ist in drei Varianten erhältlich. Während die Standard-Variante lediglich den Fahrradcomputer enthält, gibt es ein extra Mountainbike-Bundle, welches durch eine zusätzliche Halterung, einer Fernbedienung und einer Silikonhülle noch bessere Bedienbarkeit sowie mehr Schutz bietet. Für Rennradfahrer bietet das Performance-Bundle inklusive Trittfrequenzsensor, Geschwindigkeitssensor und Brustgurt weitere Daten für die Trainingsanalyse.

Das Produktvideo zum neuen Edge 520 Plus finden Sie [hier](#).

---

## Über Garmin

Garmin entwickelt seit mehr als 25 Jahren mobile Produkte für Piloten, Segler, Autofahrer, Golfspieler, Läufer, Fahrradfahrer, Bergsteiger, Schwimmer und für viele aktive Menschen. Von Automotive über Fitness und Outdoor bis hin zu Marine und Aviation hat Garmin seit der Gründung 1989 über 190 Millionen Produkte verkauft. Über 11.500 Mitarbeiter arbeiten heute weltweit in 50 Niederlassungen daran, ihre Kunden ganz nach dem Motto #BeatYesterday dabei zu unterstützen gesünder zu leben, sich mehr zu bewegen, wohler zu fühlen, oder Neues zu entdecken. Garmin zeichnet sich durch eine konstante Diversifikation aus, dank derer Fitness & Health Tracker, Smartwatches, Golf- und Laufuhren erfolgreich etabliert werden konnten. Das Unternehmen mit Hauptsitz in Schaffhausen (CH) ist in der DACH-Region mit Standorten in Garching bei München (D), Graz (A) und Neuhausen am Rheinfall (CH) vertreten. In Würzburg (D) wird ausserdem ein

eigener Forschungs- und Entwicklungsstandort unterhalten. Ein zentrales Erfolgsprinzip ist die vertikale Integration: Die Entwicklung vom Entwurf bis zum verkaufsfertigen Produkt sowie der Vertrieb verbleiben weitestgehend im Unternehmen. So kann Garmin höchste Qualitäts- und Designstandards garantieren und seine Kunden täglich aufs Neue motivieren.

## Kontaktpersonen



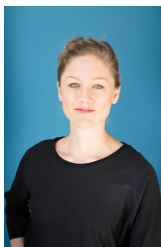
### **Marc Kast**

Pressekontakt

Head of Public Relations DACH

[marc.kast@garmin.com](mailto:marc.kast@garmin.com)

+49 (0)89 54 1999 763



### **Kathrin Feigl**

Pressekontakt

[garmin@lhk.de](mailto:garmin@lhk.de)

+49 (0)89 72 01 87-274