

connect+

Ab sofort auch im Abonnement erhältlich: Garmin Connect+.

27.03.2025 12:00 CET

## Connect+ – Das Premium-Abo von Garmin für noch tiefere Einblicke in Gesundheits- und Fitnessdaten

Mit Garmin Connect+ erhält man ab sofort noch mehr Einblicke in die eigenen Daten.

**Neuhausen am Rheinfl, 27. März 2025** – Ab sofort bietet Garmin ein Premium-Abonnement der Garmin Connect App an. Mit Garmin Connect+ erhalten Abonnent\*innen noch mehr personalisierte Daten. Garmin Connect+ unterstützt das Gesundheits- und Fitnesswissen der Nutzenden mit personalisierten, KI generierten Insights, Trainingsanleitungen und Tipps von

Coaches, exklusiven Badge-Challenges, erweiterten LiveTrack-Funktionen und mehr. Alle bestehenden Funktionen und Daten in Garmin Connect bleiben weiterhin kostenlos.

Die folgenden Funktionen (die je nach Produkt variieren) sind jetzt mit einem Garmin Connect+ Abonnement verfügbar:

### **Active Intelligence<sup>1</sup>**

Active Intelligence liefert KI-basierte, personalisierte Insights und Hinweise basierend auf den 24/7 Gesundheits- und Trainingsdaten. Je besser die App die Nutzenden kennt, desto präziser werden die Insights.

### **Performance-Dashboard**

Mit dem Performance Dashboard können individuelle Grafiken der Trainings- und Gesundheitsdaten erstellt werden. So lassen sich die Insights noch genauer und über verschiedene Zeiträume vergleichen, um mehr Erkenntnisse zur Trainingshistorie zu erhalten.

### **Live Aktivität**

Wird ein Indoor-Training auf einer Smartwatch gestartet, können in Echtzeit Daten des Trainings, wie z.B. die Herzfrequenz, Pace oder animierte Workouts auf ein kompatibles Smartphone gespiegelt werden. Wiederholungen und Gewichte können während des Workouts bearbeitet sowie das Training über das Smartphone pausiert und fortgesetzt werden.

### **Noch mehr Unterstützung**

Folgt man einem Garmin Run Coach- oder Garmin Cycling Coach-Trainingsplan auf einer kompatiblen Smartwatch oder einem kompatiblen Velocomputer, erhält man zusätzliche Tipps und Tricks zum Training – einschliesslich Schulungsinhalten und Videos. Diese helfen dabei, Grundlagen und Hintergründe des Trainings besser zu verstehen.

### **Erweiterter LiveTrack**

Ob Training oder Rennen, vom Benutzenden ausgewählte Familienmitglieder und Freund\*innen können per SMS benachrichtigt werden, wenn eine Aktivität gestartet wird. Nutzende können auch einen personalisierten LiveTrack-Link erstellen, um ihn mit ihren Followern zu teilen<sup>2</sup>.

## Individuelle Möglichkeiten

Über Garmin Connect+ erhält man Zugang zu exklusiven Badges und kann das eigene Profil mit individuellen Rahmen personalisieren.

Diese Premium-Funktionen sind jetzt mit Garmin Connect+ verfügbar. Kund\*innen können Garmin Connect+ 30 Tage lang kostenlos testen und dann zwischen einem monatlichen (CHF 7.50 / Monat) oder jährlichen (CHF 75 / Jahr) Abonnement wählen. Weitere Informationen gibt es auf der Garmin Connect+ Webseite. Alle vorhandenen Funktionen und Daten in Garmin Connect bleiben kostenlos.

<sup>1</sup> Active Intelligence wird nur in ausgewählten Sprachen unterstützt.

<sup>2</sup> Bei Kopplung mit Ihrem kompatiblen Smartphone; Informationen zu den Anforderungen und Einschränkungen der Sicherheits- und Tracking-Funktionen finden Sie unter [Garmin.com/safety](https://Garmin.com/safety).

Das Produktvideo finden Sie [hier](#).

Weitere Informationen finden Sie [hier](#).

---

Garmin ist eine führende Active Tech Company. Das Unternehmen entwickelt innovative Produkte für Menschen, die ein aktives Leben führen – von der Smartwatch über Tauch- und Velocomputer bis zu Cockpits für Sportflugzeuge und Radare für Yachten. 1989 von den befreundeten Ingenieuren Gary Burrell und Min Kao in Olathe, Kansas, gegründet, steht Garmin heute für ein breites, stark differenziertes Produktportfolio in den Bereichen Outdoor, Fitness, Aviation, Automotive und Marine. Etwa 20.000 Mitarbeitende in 35 Ländern weltweit begleiten Kundinnen und Kunden dabei, ihre Leidenschaften zu entdecken und ganz nach dem Motto „Beat Yesterday“ jeden Tag aktiver, bewusster und gesünder zu leben.

Garmin ist in der DACH-Region mit Standorten in Garching bei München (D), Graz (A) und Neuhausen am Rheinfall (CH) vertreten. Dort sind etwa 300 Mitarbeitende tätig. In Würzburg (D) wird ausserdem ein eigener Forschungs- und Entwicklungsstandort unterhalten. Ein zentrales Erfolgsprinzip und Grundlage für die hohe Qualität ist die vertikale Integration: Die Entwicklung der Produkte und ihres gesamten technologischen Ökosystems verbleibt bis auf wenige Ausnahmen im Unternehmen – vom innovativen Sensor bis zur Garmin Connect App, von der Idee, über das Design und die Produktion bis hin zu Vertrieb und Customer Support.

## Kontaktpersonen



### **Marc Kast**

Pressekontakt  
Head of Public Relations DACH  
pressestelle@garmin.com



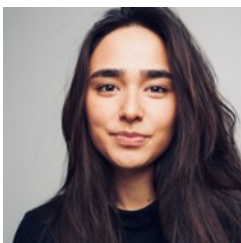
### **Johanna Sauer**

Pressekontakt  
PR Specialist DACH  
pressestelle@garmin.com



### **Nadja Schmidt**

Pressekontakt  
PR-Agentur DACH  
nanacom Kommunikationskollektiv GmbH  
garmin@nanacom.de



### **Sophia Krauss**

Pressekontakt  
Athleten & Influencer Anfragen DACH  
influencer-kooperationen@garmin.de